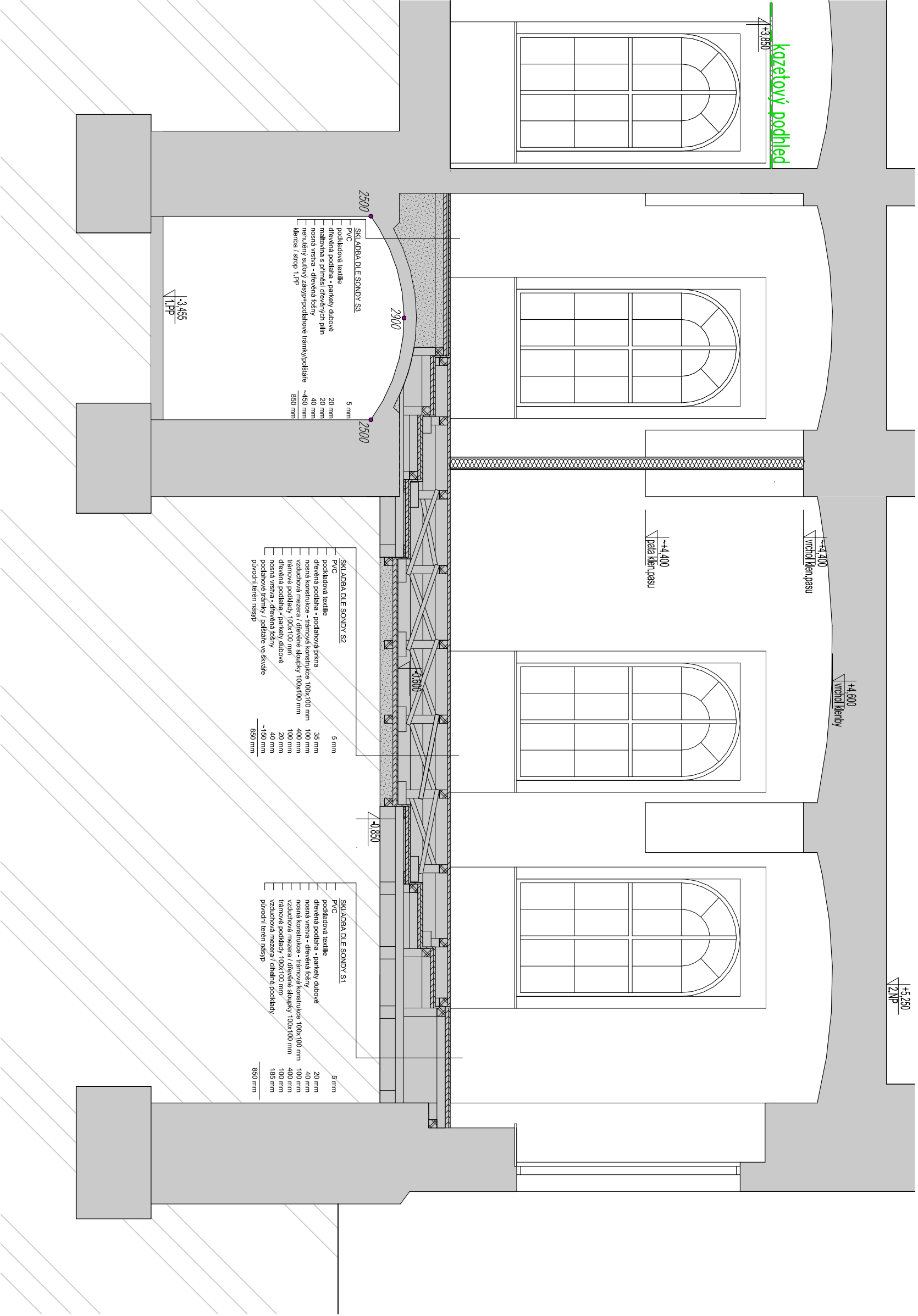


# VZOROVÝ ŘEZ A-A' - STÁVAJÍCÍ STAV 1:50



Ved.projektant:	Zodp.projektant:	Vypracoval:	Kreslil:
Ing. Hlinka		Ing. Hřeběnář	
Akce: ZČU - stavební úpravy za účelem změny užívání části stavby (pravá část 1.NP) v objektu Velešlavínova 42, Pízeň			
Investor: Západočeská univerzita v Plzni Univerzitní 2732/8 301 00 Pízeň			
Obsah:			
Vzorový řez A-A - stávající stav			Měřítko: 1:50
			Číslo výkresu: D.1.b.3.